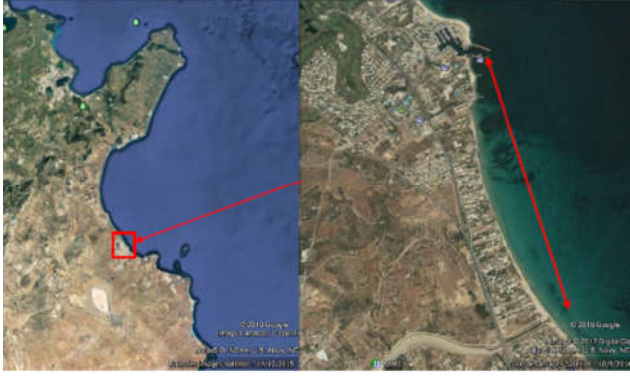


مشروع إنجاز أشغال حماية الشريط الساحلي جنوب القنطاوي من الانجراف البحري -الأشغال الصخرية-



← معطيات عامة حول المشروع
صاحب المشروع : وكالة حماية و تهيئة الشريط الساحلي تحت إشراف وزارة البيئة.

الدراسة:

تحيين الدراسة : فيفري 2018

مجمع مكاتب الدراسات : INROS LACKNER – AHT – MARITEC
أفضت الدراسة إلى اقتراح سيناريو للحماية مصادق عليه في إطار مقارنة تشاركية شملت جميع الهياكل والأطراف المعنية بالمشروع.

وتتكون الحماية في انجاز 4 كاسرات أمواج تحت مائية وسنبلين وحاجز صخري وتغذية اصطناعية للشواطئ بالرمال.



الأشغال:

تمويل الأشغال : 40% ميزانية الوكالة و 60% عن طريق التعاون الألماني (KfW).

✓ المرحلة الأولى: الأشغال الصخرية للحماية

تاريخ الانطلاق: 02 أوت 2021.

المقولة : ETEP

قيمة الصفقة: حوالي 8.2 مليون دينار باعتبار أ.ق.م.

المدة التقديرية لإنجاز الأشغال: 18 شهرا.

✓ المرحلة الثانية التغذية الاصطناعية للشواطئ بالرمال

تاريخ الانطلاق: سبتمبر 2022 حسب التقديرات

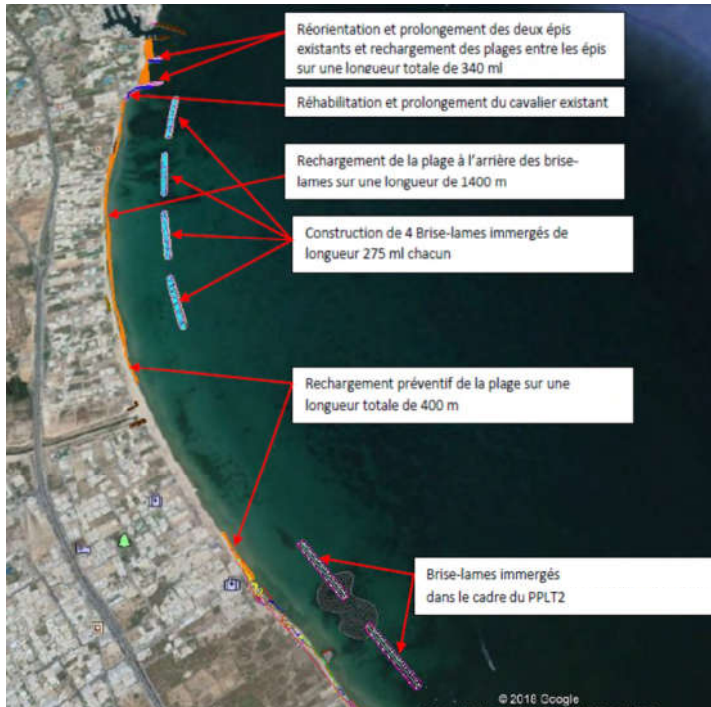
مدة إنجاز الأشغال: حوالي 12 شهرا.

القيمة التقديرية: حوالي 12 مليون دينار باعتبار أ.ق.م.

المقولة : إختيار المقولة يكون بعد الإعلان عن طلب

العروض وموافقة اللجان المختصة على تقرير التقييم.

طول الشريط الساحلي الذي ستنتم حمايته حوالي 3 كلم.



Programme de Protection du Littoral Tunisien (PPLT3)

PROTECTION DU LITTORAL AU SUD KANTAOUI CONTRE L'ÉROSION CÔTIÈRE

ETUDES :

Réalisation : 2001 - 2006

Actualisation : 2016 - 2018

Littoral protégé : environ 3 km



TRAVAUX :

Financement : 40 % Budget de l'Etat Tunisien

60 % Prêt Allemand (réaffectation de 4,5 M€)

Phase 1: Travaux d'enrochement

Coût des travaux : 8,2 millions DT TTC

Durée des travaux : 18 mois

Démarrage des travaux : Aout 2021

Phase 2: Travaux de rechargement

Coût des travaux : estimé à 12 millions DT TTC

Durée des travaux : estimée à 12 mois

Démarrage des travaux : estimé à Septembre 2022

COMPOSANTES DU PROJET :

- Construction de 4 brise-lames immergés sur une longueur cumulée de 1100 m;
- Réorganisation de 2 épis existants sur une longueur cumulée de 200 m.
- Construction d'un cavalier de protection sur une longueur cumulée de 120 m;
- Aménagement et rechargement de la plage sur 2200 m avec un volume de sable total de 320.000 m³;

